

# GREEN COLLEGE CALENDAR 2022 4月~6月

## 4月

日	月	火	水	木	金	土
27	28	29	30	31	1	2
3 休館日	4 体操・新体操短期教室	5 体操・新体操短期教室	6 体操・新体操短期教室	7	8	9
10 休館日	11	12	13	14	15 翌月の休会・退会 コース変更 締切日	16
17 休館日	18	19	20	21	22	23 新体操教室 全クラスお休み
24 休館日	25	26	27	28	29 休館日	30 休館日
1	2	3	4	5	6	7

休会・退会・コース変更は4月15日までです(5月分)。

## 5月

日	月	火	水	木	金	土
1 休館日	2	3 休館日	4 休館日	5 休館日	6	7
8 休館日	9	10	11	12	13	14
15 休館日	16	17	18	19	20 翌月の休会・退会 コース変更 締切日	21
22 休館日	23	24	25	26	27	28
29 休館日	30 休館日	31 休館日	1	2	3	4

## 6月

日	月	火	水	木	金	土
29	30	31	1	2	3	4
5 休館日	6	7	8	9	10	11
12 休館日	13	14	15	16	17	18
19 休館日	20 翌月の休会・退会 コース変更 締切日	21	22	23	24	25
26 休館日	27	28	29 休館日	30 休館日	1	2

体操(一般・育成クラス)・新体操(幼児・一般・育成クラス)の検定会を実施予定です。

## EVENT

### 4月の行事予定

4日(月)~6日(水) 春休み短期教室 実施  
23日(土) の新体操教室は試合によりコーチ不在の為  
お休みさせて頂きます

### 5月の行事予定

6月の検定会に向けて柔軟や技を鍛えよう!!

### 6月の行事予定

体操・新体操の検定会を開催予定

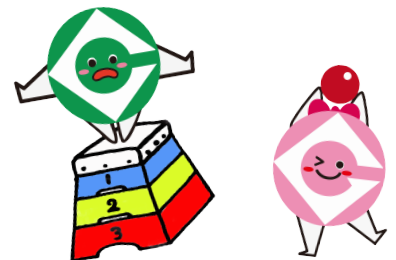
## TOPICS

### ご入学・進級おめでとうございます

今年も入学・進級とみなさんの新しい生活が始まる季節となりました。グリーンカレッジでは、運動を通じてお子さまの成長のサポートや学校生活の充実のお手伝いが出来ればと思っております。

### 新型コロナウイルス感染拡大防止について

- 新型コロナウイルス感染拡大防止の為、下記のお約束を守りましょう。
1. 館内入口で必ず検温しましょう。
  2. 送迎バスご利用の方はマスクの着用をお願いします。
  3. 施設についたら、手指の消毒及び手洗いをしましょう。
  4. お友達と話す時は、少し離れて小声でしましょう。



### 事務局からのお願い

\*翌月の(休会・退会・コース変更届)は、前月の20日までに、受付まで届出をご提出下さい。退会届以外はお電話・FAXでも受け付けています。締切日を過ぎますと手続きが出来ませんのでご了承願います。  
\*退会手続きには、印鑑が必要です。